




Přejezd P1417 (km 4,233)

Rozhledové pole pro řidiče nejpomalejšího silničního vozidla

Dp: 6,6m
Ds: 22m
Lp: 57,2m
Vž: 10 km/h
Vsn: 5 km/h

Rozhledové pole pro chodce

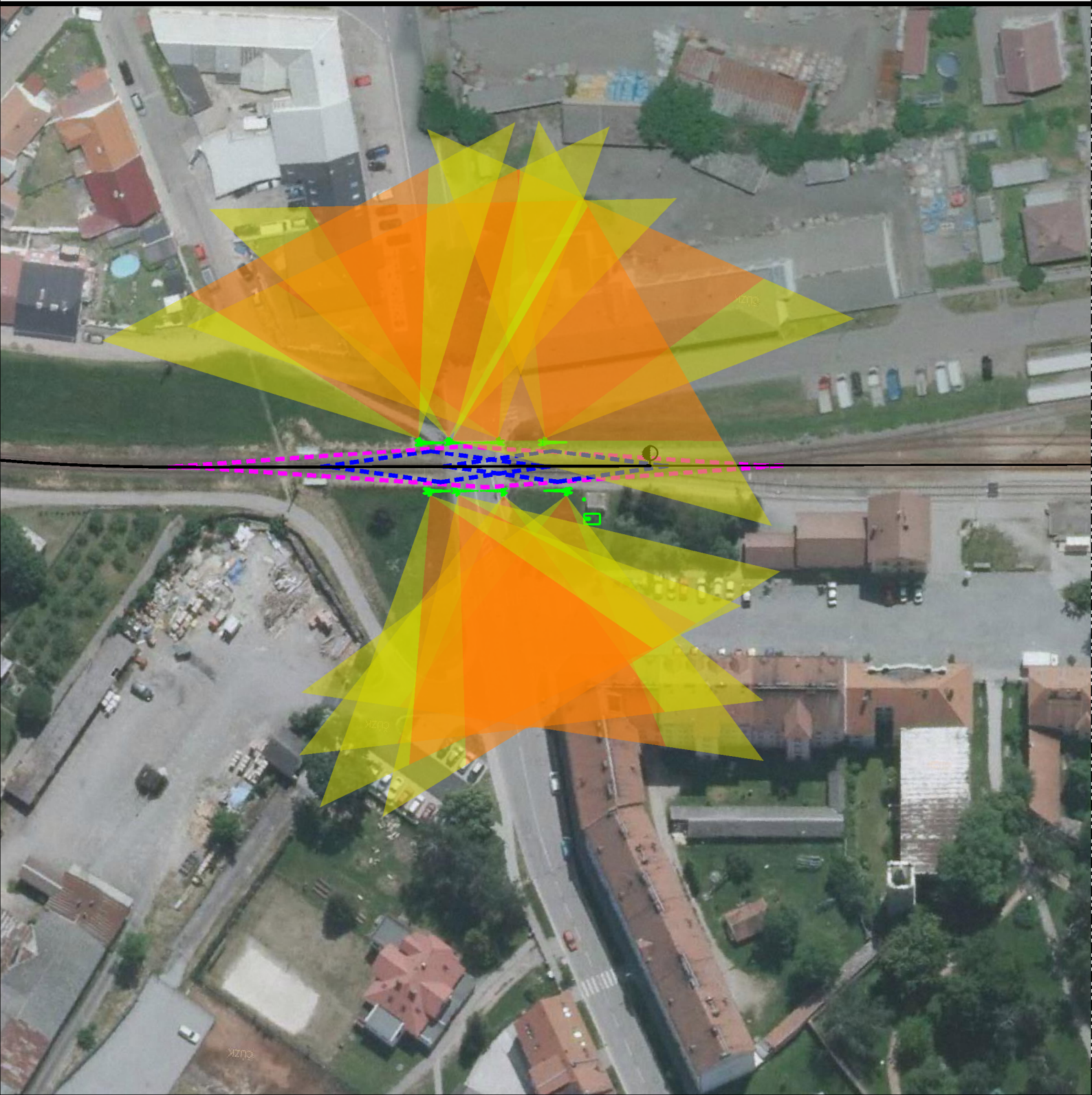
Dpř: 5,5m
Dv: 3m
Lpř: 21,3m
Vž: 10 km/h
Vchodec: 4 km/h

-  vyzařovací pole výstražníku
-  rozhledové pole pro řidiče nejpomalejšího silničního vozidla
-  rozhledové pole pro chodce na přechodu



← Čičenice

Bavorov →



Paré:


Orientační schéma:


Razítko oprávněné osoby:

Podpis:

Datum:

Revize:	Datum:	Popis:	Kontroloval:
1	18.7.2021	Dokumentace k čístopisu	-

Stavebník / investor:	Správa železnic, státní organizace	
Adresa:	Dlážděná 1003/7, 110 00 Praha 11	
Zástupce investora:	Stavební správa západ	
Adresa:	Sokolovská 1955/278, 190 00 Praha 9	

Zhotovitel díla:	SUDOP PRAHA a.s.	
Adresa:	Olšanská 1a, 130 00 Praha 13	
Kontakt:	T: +420 277 094 111 E: praha@sudop.cz	
Zhotovitel části / objektu:	SUDOP PRAHA a.s.	
Adresa:	Olšanská 1a, 130 00 Praha 13	
Kontakt:	T: +420 420267094111 E: praha@sudop.cz	
Hlavní projektant (HIP):	Ing. Martin Raibr	Specialista: Zdeněk Pacholík

Název stavby / akce:	Rekonstrukce a rozšíření přejezdu v km 4,233 (P1417) trati Čičenice - Volary	Označení (S-kód): S631900225
		Zakázka: 20-254.208
Název části:	Přejezdové zabezpečovací zařízení (PZS)	Označení části: D.1.1.3
Název objektu:	P1417, výstavba PZS	Číslo objektu / komplexu: PS 1301
Název přílohy:	Rozhledová pole na přejezdu P2096	Číslo přílohy: 2 . 0251
Název dílčí části přílohy:	-	
Odpovědný projektant: Ing. Martin Raibr	Zpracovatel přílohy: Ing. David Zrůst	Měřítko: - Formáty: -xA4
Kraj: Jihočeský	Katastrální území: Vodňany	TUDU: 046102.0461B1
		Smluvní datum zpracování: 18.07.2021

S-kód:	Stupeň dokumentace:	Část:	Objekt:	Podobjekt:	Příloha:	Revize:
S 6 3 1 9 0 0 2 2 5	D U S P	D 1 1 3 X	P S 1 3 0 1 X X	X X 2	0 2 5 1	0 0 1